

Product

IT6900A系列寬範圍可程式設計直流電源

Application fields

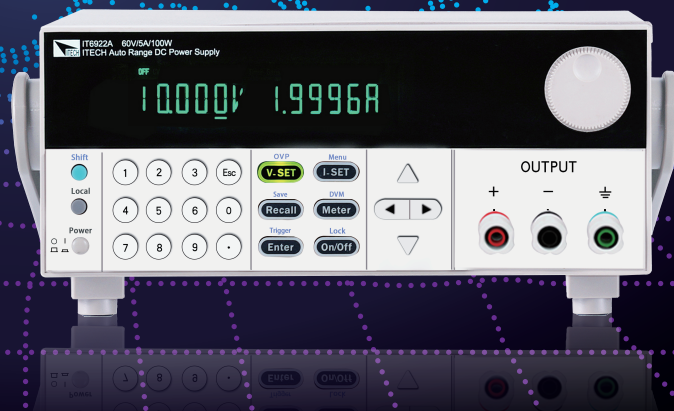
DC-DC 電源模組、電池充電及感測器等

精巧廣控 智慧之道

寬範圍

高精度

高性
價比



IT6900A系列 寬範圍可程式設計直流電源

IT6900A Series Wide Range Programmable DC Power Supply

Your Power Testing Solution



IT6900A系列 寬範圍可程式設計直流電源



IT6900A系列寬範圍可程式設計電源，內置標準RS232/USB/RS485和類比量介面（RS485和類比量介面僅為IT6900B內置），支援SCPI協定，方便遠端控制、工業PLC控制和組建智慧化測試平臺。其遠端補償端子，可避免導線上的壓降引起的測試不精確問題。低漣波、低雜訊以及內置數位電壓表，方便外部量測。

特點

- 高可見度的真空螢光顯示幕（VFD）
- 可利用數位鍵盤或旋鈕對電壓和電流進行調節
- 可利用游標調節數位步進值
- 高準確度和高解析度
- 可按照程式所編的電壓電流值輸出
- 可設置定時輸出時間（0.1~99999.9 秒鐘）
- 低漣波和低噪音
- 智慧型風扇控制，節約能源，降低噪音
- 遠端補償功能，補償線上壓降
- 具有豐富的 SCPI 指令，方便組建智慧化測試平臺
- 具有電壓，過電流和過溫保護功能
- 支援前後面板輸出
- 可選外部模擬量功能

* (G)為帶有 GPIB 選件的型號，詳情請諮詢ITECH

應用領域



DC-DC 電源模組、電池充電及感測器等

遠端補償功能

為了避免連接負載的導線過長引起的壓降，遠端測試允許直接在待測物端子上測量以提高測量精度。S+、S- 是遠程量測端子，+、- 是輸出正負端子。當使用遠端量測功能時，需要斷開與“+、-”端子相連的導線，引出S+、S- 連接到待測物。

型號	電壓	電流	功率	尺寸
IT6922A	60V	5A	100W	½ 2U
IT6932A	60V	10A	200W	½ 2U
IT6933A	150V	5A	200W	½ 2U
IT6942A	60V	15A	360W	½ 2U
IT6952A	60V	25A	600W	½ 2U
IT6953A	150V	10A	600W	½ 2U

* IT6900A為標準型號，如果需要RS485通信介面和外部類比量介面，可選擇IT6900B系列。

內置數位電壓表 (DVM)

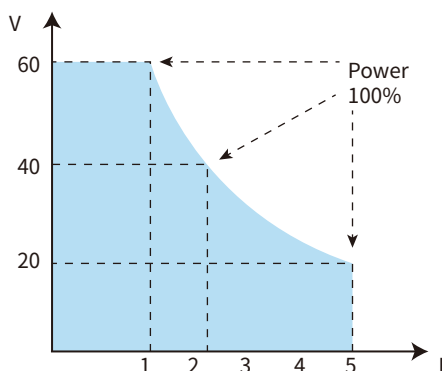
IT6900A系列內置有四位元半的電壓表。通過儀器背部DVM表頭輸入可以測量在 0.001V 到 61.000V 的電壓，將測量值顯示在 VFD 顯示幕上。

Your Power Testing Solution

IT6900A系列 寬範圍可程式設計直流電源

Auto Range 功能

IT6900A 系列電源可以在固定功率下實現多種電壓和電流的組合輸出，單台電源即可滿足高電壓低電流或是高電流低電壓的不同待測物的測試，同時，因為電源電壓與電流的輸出受極限功率的控制，會表現為電壓、電流自動量程的切換。



可選外部類比量介面

后面板 DB9 類比量介面通過電纜和外加 DB9 插座小板連接，在 DB9 插座小板上相應的引腳上加 0~10V 的電壓，來類比 0 到滿量程電壓或電流的輸出。

* 實現此功能，可選擇IT6900B系列

過壓保護功能

IT6900A 系列提供有過壓保護功能，可通過面板上的按鍵來設定電源的過壓保護點。一旦電源過壓保護 (OVP)，將立即關閉輸出，並且 VFD 顯示器上“OVP”狀態標點亮。

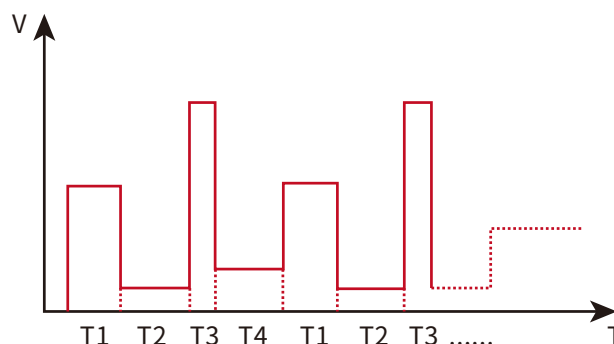


單獨的Local鍵，可以快速地从電腦 (PC) 操作模式切换到面板操作模式

輸出計時器功能 (Timer)

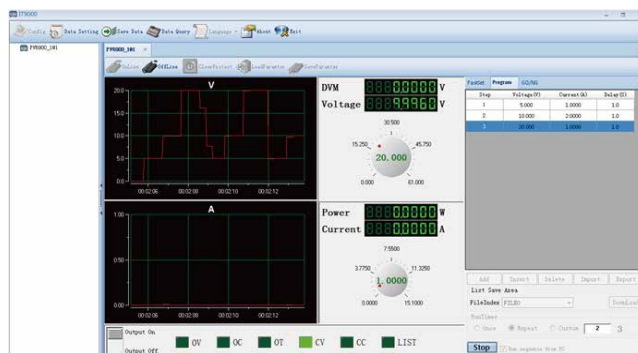
IT6900A系列支援輸出計時器功能，在功能表中開啟此功能並設置計時時間，從電源輸出打開開始計時，到設定的計時器時間即自動關閉輸出。定時輸出時間範圍為 0.1s~99999.9s。

List 程式設計功能



IT9000 電腦軟體

IT6900A 系列標配 RS232、USB 等通信介面，並提供免費的 IT9000 系列的電腦，利用上位機軟體可輕鬆進行遠端控制，進行電壓、電流的設置以及資料記錄保存，並可程式設計及完成自動測試。



Your Power Testing Solution

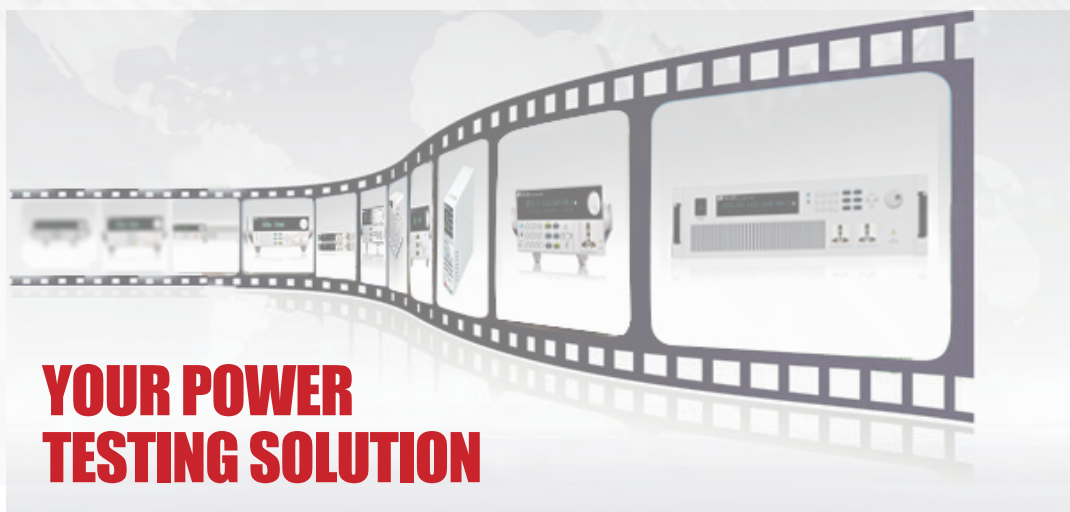
IT6900A系列 寬範圍可程式設計直流電源

IT6900A Specifications

		IT6922A	IT6932A	IT6933A
額定值	電壓	0~60V	0~60V	0~150V
(0~40 °C)	電流	0~5A	0~10A	0~5A
	功率	100W	200W	200W
負載調節率	電壓	≤0.01%+3mV	≤0.01%+10mV	≤0.01%+20mV
±(% of output+offset)	電流	≤0.05%+2mA	≤0.05%+4mA	≤0.01%+6mA
電源調節率	電壓	≤0.01%+3mV	≤0.01%+10mV	≤0.01%+20mV
±(% of output+offset)	電流	≤0.05%+2mA	≤0.05%+4mA	≤0.01%+6mA
設定值解析度	電壓	1mV	1mV	1mV(<100V), 10mV(≥100V)
	電流	0.1mA	1mA	0.1mA
回饋值解析度	電壓	1mV	1mV	1mV(<100V), 10mV(≥100V)
	電流	0.1mA	1mA	0.1mA
設定值精確度	電壓	≤0.03%+5mV	≤0.03%+5mV	≤0.04%+30mV
(12個月內)(25°C±5°C)	電流	≤0.1%+5mA	≤0.1%+10mA	≤0.1%+10mA
±(% of output+offset)	電壓	≤0.03%+5mV	≤0.03%+5mV	≤0.04%+30mV
回饋值精確度	電流	≤0.1%+5mA	≤0.1%+10mA	≤0.1%+10mA
(12個月內)(25°C±5°C)	電壓	≤5mVp-p	≤8mVp-p	≤30mVp-p
紋波	電流	≤5mA _{rms}	≤6mA _{rms}	≤6mA _{rms}
(20Hz~20MHz)	電壓	≤150mS(10%-90%)	≤150mS(10%-90%)	≤200ms
上升時間	電壓	≤2S(10%-90%)	≤2S(10%-90%)	≤150ms
下降時間	電壓	214.5mmW×88.2mmH×354.6mmD		7.7Kg
尺寸(mm)		7.7Kg	7.7Kg	7.7Kg
重量(淨重)				

		IT6942A	IT6952A	IT6953A
額定值	電壓	0~60V	0~60V	0~150V
(0~40 °C)	電流	0~15A	0~25A	0~10A
	功率	360W	600W	600W
負載調節率	電壓	≤0.01%+30mV	≤0.01%+30mV	≤0.01%+25mV
±(% of output+offset)	電流	≤0.05%+6mA	≤0.1%+10mA	≤0.5%+10mA
電源調節率	電壓	≤0.01%+30mV	≤0.01%+30mV	≤0.01%+25mV
±(% of output+offset)	電流	≤0.05%+6mA	≤0.1%+10mA	≤0.5%+10mA
設定值解析度	電壓	1mV	1mV	1mV(< 100V) 10mV (> 100V)
	電流	1mA	1mA	1mA
回饋值解析度	電壓	1mV	1mV	1mV(< 100V) 10mV (> 100V)
	電流	1mA	1mA	1mA
設定值精確度	電壓	≤0.03%+5mV	≤0.03%+5mV	≤0.03%+20mV
(12個月內)(25°C±5°C)	電流	≤0.1%+15mA	≤0.1%+25mA	≤0.1%+25mA
±(% of output+offset)	電壓	≤0.03%+5mV	≤0.03%+5mV	≤0.03%+20mV
回饋值精確度	電流	≤0.1%+15mA	≤0.1%+25mA	≤0.1%+25mA
(12個月內)(25°C±5°C)	電壓	≤15mVp-p	≤20mVp-p	≤50mVp-p
紋波	電流	≤8mA _{rms}	≤15mA _{rms}	≤15mA _{rms}
(20Hz~20MHz)	電壓	≤200ms(10%-90%)	≤150ms(10%-90%)	≤150ms
上升時間	電壓	≤2.5s(10%-90%)	≤2S(10%-90%)	≤7s
下降時間	電壓	214.5mm*88.2mm*445mm		15Kg
尺寸(mm)		7.7Kg	15Kg	15Kg
重量(淨重)				

*以上規格如有更新，恕不另行通知



此樣本提供的產品概述僅供參考，既不是相關的建議和推薦，也不是任何合同的一部分，由於本公司產品不斷更新，因此我們保留對技術指標變更的權利、產品規格變更的權利，恕無法另行通知，請隨時訪問www.itechate.com官網、登陸艾德克斯微信、微博瞭解其他產品並參與活動

中國部

ADD: 中國江蘇省南京市雨花臺區西善橋南路108號
TEL: 86-25-52415098
FAX: 86-25-52415268

E-mail: sales@itechate.com
技術QQ: 4000-025-888
服務專線: 4006-025-000

臺北分部

ADD: 新北市中和區中正路918號8樓
TEL: (02) 2228-9799

E-mail: taiwan@itechate.com.tw
服務專線: 0800-616-666

新竹分部

ADD: 新竹縣竹北市高鐵七路65號16樓
TEL: (03) 668-4333



ITECH LINE



ITECH 官網