

Product

IT-M3100 系列靈巧型寬量程直流電源

Application fields

研發、設計驗證、多通道測試和自動測試系統
等多種應用場合

開啟黑科技

高性能 / 小體積 / 型號全 / 可擴展

IT-M3100 系列靈巧型寬量程直流電源

IT-M3100 Ultra-compact Wide Range DC Power Supply

Your Power Testing Solution



IT-M3100 系列

靈巧型寬量程直流電源



基於客戶的行業需求, ITECH此次推出的IT-M3100不單是在產品的技術上創新, 更是從行業應用的角度切入提供完整的創新解決方案。突破傳統桎梏, 在僅 $\frac{1}{2}$ 1U的超小體積裡, 不但可以輸出高功率, 同時具備高性能和多功能, 並且可以進行靈活的組合搭配。支援主從並聯模式, 全系列機型不僅僅可通過巧妙設計"leg"插接來實現多台疊加並聯, 而且搭配上架安裝套件可達到完美使用需求。這一系列的推出, 可幫助工程師更方便更快速、更準確的創造和實現測試技術進步。

IT-M3100系列由12個型號組成, 提供6種電壓, 更可以通過組合搭配, 實現多種輸出功率。其擁有靈活的模組式架構, 獨立的多通道設計, 支持同步運行功能, 用戶可依據待測物的測試需求任意配置每一個通道, 最多可達 16×16 通道, 滿足客制化需求。具有廣闊的工程實用價值, 適合研發、設計驗證和自動測試系統等多種應用場合。

FEATURE

- 僅 $\frac{1}{2}$ 1U的超小型體積, 高功率密度
- 上升/下降時間可調, 滿足各種應用場合
- 高速測量, 高達10次/s的更新速率
- 多達100步的LIST功能, 可以提供各種動態波形
- CC/CV優先權設置功能
- 單一控制並聯、串聯運行, 滿足客戶更大電流、電壓輸出要求
- 多通道獨立控制, 一個通訊卡即可控制多達16個通道, 最多可達256通道
- 支援各個通道不同時序的輸出, 可以同步或者延遲輸出, 支援電壓不同比例的輸出
- 支援CANOPEN, LXI, SCPI等多種通訊協定
- 五種選配卡, 提供RS232、CAN、LAN、GPIB、USB_TMC、USB_VCP、RS485、外部模擬量和IO等多種控制方式
- 支援TRACE功能, 能夠即時繪出電壓電流波形(需上位機支持)
- 電池充電測試功能
- 提供軟體看門狗功能, 提供更可靠更安全的電池自動化測試方案
- 提供欠壓, 欠流, 過壓, 過流, 過功率, 過溫等多種保護功能, 使測試變得更加安全
- 提供自鎖功能, 當設備自鎖時, 設備將無法輸出

20V

型號	電壓	電流	功率
IT-M3110	20V	100A	400W
IT-M3120	20V	100A	850W

30V

型號	電壓	電流	功率
IT-M3111	30V	70A	400W
IT-M3121	30V	70A	850W

80V

型號	電壓	電流	功率
IT-M3112	80V	22A	400W
IT-M3122	80V	22A	850W

150V

型號	電壓	電流	功率
IT-M3113	150V	12A	400W
IT-M3123	150V	12A	850W

300V

型號	電壓	電流	功率
IT-M3114	300V	6A	400W
IT-M3124	300V	6A	850W

600V

型號	電壓	電流	功率
IT-M3115	600V	3A	400W
IT-M3125	600V	3A	850W

*20V/30V/80V/150V即將推出, 敬請期待!

01 IT-M3100 系列靈巧型寬量程直流電源

Your Power Testing Solution

IT-M3100 系列靈巧型寬量程直流電源

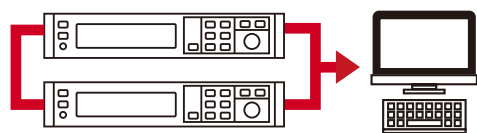
1/2 1U超小體積

IT-M3100系列電源擁有1/2 1U的超小型體積，小小的機身裡最大可提供850W功率輸出，不但具備高功率密度，同時也擁有高解析度、高精度和高穩定性等特性。輸出電壓可達600V，輸出電流可達100A。電壓與電流的輸出受極限功率的控制，減少輸出電流可獲得更高的電壓，或通過減少輸出電壓可以獲得更大的輸出電流，一台機器可涵蓋廣範圍的應用需求。



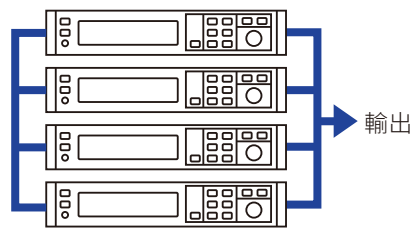
單一控制並聯、串聯運行

IT-M3100系列擁有擴展輸出電流、電壓的功能。可以根據使用者不同要求的電流、電壓值，採用並聯、串聯的方式來實現。並聯運行時，最多可並聯4台。串聯運行時，可連接2台。



將2台IT-M3120串聯

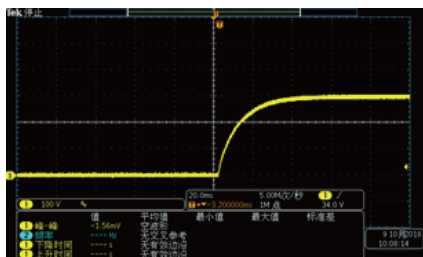
*電壓最高不超過1100V



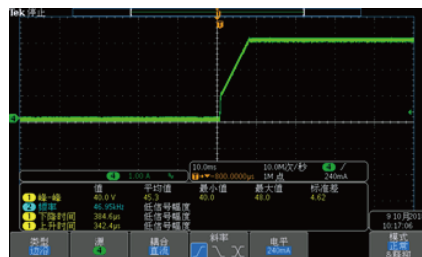
將4台IT-M3120並聯

CC&CV優先權功能

IT-M3100系列延續愛德克斯最新的CC/CV優先權概念，可幫助用戶解決長期測試應用中的各種嚴苛問題，使需求電源高速或者無過沖等應用，變得更加靈活。使用者可以選擇CV優先模式，獲取較快的電壓爬升速度，以便針對需要電壓高速的測試場景；也可以選擇CC優先模式，輸出電流無過沖，用來測試恒流工作特性的待測物。適用於諸如雷射器測試、積體電路的測試、充放電測試和汽車電子的電源瞬變模擬和表徵等。



CV優先電壓無過沖



CC優先無電流過沖

同步運行(Link)

IT-M3100組成多通道電源系統後，可以配置同步功能，使用者可以根據自身測試需求設置On/Off、Track、Duplicate三種同步模式。不但多台電源之間，可以輸出On/Off同步、Save/Recall功能同步，設置優先模式同步、電壓/電流上升/下降設置值同步以及Protect功能表功能同步，還可設置多台電源之間的電壓設置值成比例關係變化。

Your Power Testing Solution

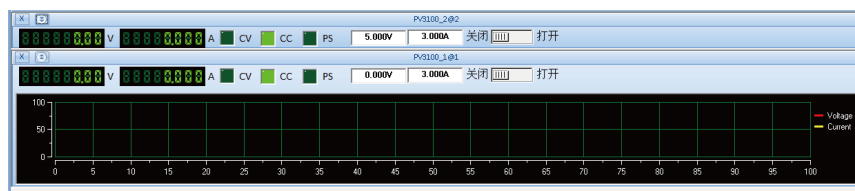
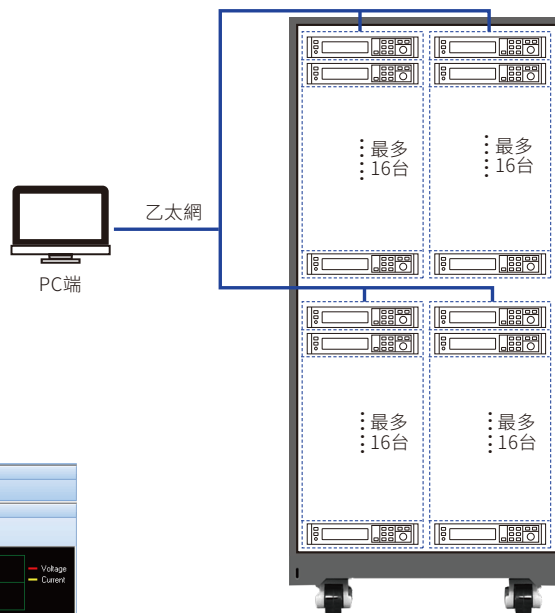
IT-M3100 系列靈巧型寬量程直流電源

多通道獨立控制，最多可達256通道

IT-M3100系列具備獨立多通道的設計架構，16台IT-M3100組成多通道電源系統後，每台儀器介面會顯示通道號。將其中一台電源的通訊介面與PC端連接，可在上位機軟體中獨立控制系統中的每台電源，每個通道可完全獨立操作。

IT-M3100系列最多可達16*16通道，1個37U機櫃內就可達64通道，透過並聯功能可支援多種不同功率的待測物測試，並且使使用者的使用更為彈性，設備的使用率大幅提高。

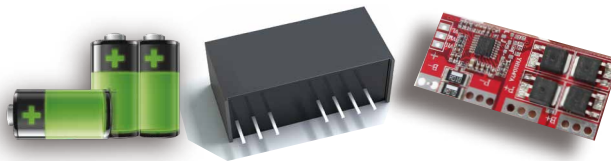
*具體多通道方案請詳詢ITECH



IT-M3100系列多路電源廣泛的應用於產線生產測試。多路負載老化系統，積體電路等等測試領域。

應用一 類似於像DC-DC變換器，電池老化測試的充電部分，以及電路板等需要DC供電的產品在做多路一起老化測試時，就需要用到多路電源，這樣可以保證多路電源的同步性和輸出的一致性。同時在用於系統時，客戶的程式設計命令也簡單很多，採用傳統的多台電源進行控制時，就需要發送多台指令去控制每一台電源，而我司M3100系列電源只需要將多台電源同步，發送一條控制主機的命令即可。

應用二 現在積體電路的發展趨於小型化，供電電壓大都數都是需要多路電壓進行供電，常見的有一路高壓主輸入，多路電壓輔助輸入，在對其進行供電測試時就需要用到多路電源，採用傳統的多台電源物理組多路的方式會造成控制的不同步性，從而導致電路板無法工作，那麼M31系列採用同步觸發輸出功能，保證了輸出的同步性，可以有效的解決這個問題。



模組架構，任意組合

IT-M3100突破了傳統產品設計的桎梏，採用專利型的外觀設計，配合側面通風設計，靈活的模組式架構可以輕鬆的將IT-M3100系列進行直接疊放，無需再選購任何配件，開放式的讓使用者任意組合，就像積木堆疊一樣簡易方便。

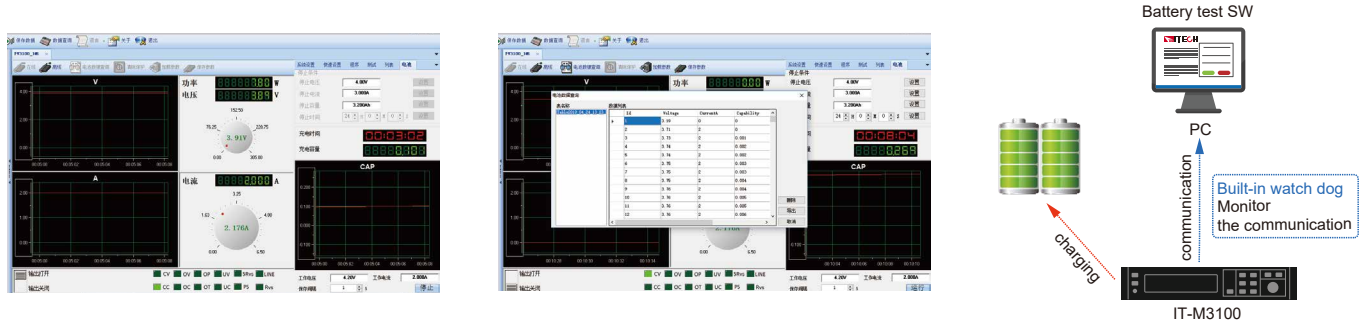


Your Power Testing Solution

IT-M3100 系列靈巧型寬量程直流電源

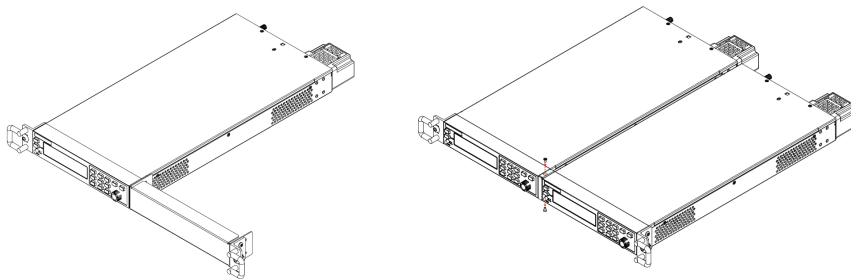
電池充電功能

IT-M3100系列具有電池充電功能，可對電池進行充電測試。用戶通過面板就可自行設置電池四種測試關斷條件：關斷電壓、關斷電流、關斷容量和充電時間。當四者中任意一種條件滿足時，即會自動中斷測試。測試過程中可觀測電池的電壓、充電時間和已充電容量。同時，IT9000上位機軟體配置看門狗功能，為用戶提供更可靠更安全的自動化測試方案。



上架安裝套件

IT-M3100系列採用 $\frac{1}{2}$ 1U的高功率密度設計，使用者可以選擇擺放2-3台於桌面，用於前期小功率、少通道測試。當測試需求增加時，可以選用套件IT-E154容易地將一台或多台IT-M3100主機裝入機櫃空間。IT-M3100系列最多可256臺上架機櫃，使用者可以根據自身需求，任意搭配組合，避免重複採購，浪費成本。



可選配件

IT-M3100系列後面板提供介面擴充槽供使用者擴展，可以選配不同的介面實現不同的功能，如通訊介面、外部模擬量介面和機櫃安裝套件。

設備圖	型號	設備名
	IT-E1205	GPIB 通訊卡
	IT-E1206	USB/LAN 通訊卡
	IT-E1207	RS-232/CAN 通訊卡
	IT-E1208	外部模擬量/RS485通訊卡
	IT-E1209	USB通訊卡



標準型號的後面板



帶選配介面的後面板

Your Power Testing Solution

IT-M3100 系列靈巧型寬量程直流電源

Specification

		IT-M3110	IT-M3111
額定值 (0 °C-40 °C)	電壓	0~20V	0~30V
	電流	0~100A	0~70A
	功率	400W	400W
負載調節率 (%of Output+Offset)	電壓	≤0.01%+30mV	≤0.01%+20mV
	電流	≤0.1%+100mA	≤0.1%+100mA
電源調節率 (%of Output+Offset)	電壓	≤0.01%+20mV	≤0.01%+20mV
	電流	≤0.1%+100mA	≤0.1%+100mA
設定值解析度	電壓	1mV	1mV
	電流	10mA	10mA
回讀值解析度	電壓	1mV	1mV
	電流	10mA	10mA
設定值精確度 (12個月內、25°C±5°C) ±(%of Output+Offset)	電壓	≤0.03%+30mV	≤0.03%+20mV
	電流	≤0.1%+100mA	≤0.1%+70mA
回讀值精確度 (12個月內、25°C±5°C) ±(%of Output+Offset)	電壓	≤0.03%+20mV	≤0.03%+20mV
	電流	≤0.1%+100mA	≤0.1%+70mA
紋波 (20Hz -20MHz)	電壓	≤80mVp-p	≤80mVp-p
	電流	≤100mArms	≤70mArms
設定值溫漂係數 ± (PPM/°C+Offset)	電壓	100 PPM/°C+20mV	100 PPM/°C+20mV
	電流	200 PPM/°C+30mA	200 PPM/°C+30mA
回讀值溫漂係數 ± (PPM/°C+Offset)	電壓	100 PPM/°C+20mV	100 PPM/°C+20mV
	電流	200 PPM/°C+30mA	200 PPM/°C+30mA
上升時間 (空載)	電壓	≤60mS	≤80mS
上升時間 (CR滿載)	電壓	≤150mS	≤200mS
下降時間 (空載)	電壓	≤1S	≤4S
下降時間 (CR滿載)	電壓	≤300mS	≤300mS
動態回應時間	輸出電壓恢復到額定輸出電壓值的0.5%以內 (10%-90%load) ≤1mS		
工作溫度	0-40°C		
尺寸 (mm)	510.5*234*52.8		
重量 (淨重)	5Kg		
參數			
交流輸入	電壓1	176V~ 264V (400W)	176V~ 264V (400W)
	電壓2	99V~ 121V (400W)	99V~ 121V (400W)
	頻率	47Hz~63Hz	47Hz~63Hz
設定值穩定度-30min (PPM+Offset)	電壓	100 PPM/°C+10mV	100 PPM/°C+10mV
	電流	200 PPM/°C+50mA	200 PPM/°C+50mA
設定值穩定度-8h (PPM+Offset)	電壓	100 PPM/°C+10mV	100 PPM/°C+10mV
	電流	200 PPM/°C+50mA	200 PPM/°C+50mA
回讀值穩定度-30min (PPM+Offset)	電壓	100 PPM/°C+10mV	100 PPM/°C+10mV
	電流	200 PPM/°C+70mA	200 PPM/°C+70mA
回讀值穩定度-8h (PPM+Offset)	電壓	100 PPM/°C+10mV	100 PPM/°C+10mV
	電流	200 PPM/°C+70mA	200 PPM/°C+70mA
效率		76%	76%
Sense補償電壓		3V	3V
程式設計回應時間		10~600mS	10~600mS
功率因素		0.9	0.9
最大輸入電流		6A	6A
最大輸入視在功率		600VA	600VA
存儲溫度		-10°C~70°C	-10°C~70°C
保護功能		OVP/OCp/OTP	OVP/OCp/OTP
耐壓 (輸出對大地)		500V	500V

*以上規格如有更新, 恕不另行通知

Your Power Testing Solution

IT-M3100 系列靈巧型寬量程直流電源

Specification

		IT-M3112	IT-M3113
額定值 (0℃-40℃)	電壓	0~80V	0~150V
	電流	0~22A	0~12A
	功率	400W	400W
負載調節率 (%of Output+Offset)	電壓	≤0.01%+40mV	≤0.01%+100mV
	電流	≤0.1%+20mA	≤0.1%+20mA
電源調節率 (%of Output+Offset)	電壓	≤0.01%+40mV	≤0.01%+40mV
	電流	≤0.1%+20mA	≤0.1%+20mA
設定值解析度	電壓	10mV	10mV
	電流	1mA	1mA
回饋值解析度	電壓	10mV	10mV
	電流	1mA	1mA
設定值精確度 (12個月內、25℃±5℃) ±(%of Output+Offset)	電壓	≤0.03%+40mV	≤0.03%+75mV
	電流	≤0.1%+30mA	≤0.1%+20mA
回饋值精確度 (12個月內、25℃±5℃) ±(%of Output+Offset)	電壓	≤0.03%+40mV	≤0.03%+75mV
	電流	≤0.1%+30mA	≤0.1%+20mA
紋波 (20Hz -20MHz)	電壓	≤100mVp-p	≤150mVp-p
	電流	≤40mA _{rms}	≤20mA _{rms}
設定值溫漂係數 ± (PPM/℃+Offset)	電壓	100 PPM/℃+20mV	100 PPM/℃+20mV
	電流	200 PPM/℃+30mA	200 PPM/℃+30mA
回饋值溫漂係數 ± (PPM/℃+Offset)	電壓	100 PPM/℃+20mV	100 PPM/℃+20mV
	電流	200 PPM/℃+30mA	200 PPM/℃+30mA
上升時間 (空載)	電壓	≤80mS	≤80mS
上升時間 (CR滿載)	電壓	≤200mS	≤200mS
下降時間 (空載)	電壓	≤4S	≤4S
下降時間 (CR滿載)	電壓	≤300mS	≤300mS
動態回應時間	輸出電壓恢復到額定輸出電壓值的0.5%以內 (10%-90%load)≤1mS		
工作溫度	0-40℃		
尺寸 (mm)	510.5*234*52.8		
重量 (淨重)	5Kg		
參數			
交流輸入	電壓1	176V~ 264V (400W)	176V~ 264V (400W)
	電壓2	99V~ 121V (400W)	99V~ 121V (400W)
	頻率	47Hz~63Hz	47Hz~63Hz
設定值穩定度-30min (PPM+Offset)	電壓	100 PPM/℃+10mV	100 PPM/℃+10mV
	電流	200 PPM/℃+50mA	200 PPM/℃+50mA
設定值穩定度-8h (PPM+Offset)	電壓	100 PPM/℃+10mV	100 PPM/℃+10mV
	電流	200 PPM/℃+50mA	200 PPM/℃+50mA
回饋值穩定度-30min (PPM+Offset)	電壓	100 PPM/℃+10mV	100 PPM/℃+10mV
	電流	200 PPM/℃+70mA	200 PPM/℃+70mA
回饋值穩定度-8h (PPM+Offset)	電壓	100 PPM/℃+10mV	100 PPM/℃+10mV
	電流	200 PPM/℃+70mA	200 PPM/℃+70mA
效率	76%		
Sense補償電壓	3V		
程式設計回應時間	10~600mS		
功率因素	0.9		
最大輸入電流	6A		
最大輸入視在功率	60VA		
存儲溫度	-10℃~70℃		
保護功能	OVP/OC/OTP		
耐壓 (輸出對大地)	500V		

*以上規格如有更新,恕不另行通知

Your Power Testing Solution

IT-M3100 系列靈巧型寬量程直流電源

Specification

		IT-M3114	IT-M3115
額定值 (0 °C-40 °C)	電壓	0~300V	0~600V
	電流	0~6A	0~3A
	功率	400W	400W
負載調節率 (%of Output+Offset)	電壓	≤0.01%+100mV	≤0.01%+150mV
	電流	≤0.1%+20mA	≤0.1%+20mA
電源調節率 (%of Output+Offset)	電壓	≤0.01%+150mV	≤0.01%+150mV
	電流	≤0.1%+20mA	≤0.1%+20mA
設定值解析度	電壓	10mV	10mV
	電流	1mA	1mA
回饋值解析度	電壓	10mV	10mV
	電流	1mA	1mA
設定值精確度 (12個月內、25°C±5°C) ± (%of Output+Offset)	電壓	≤0.03%+200mV	≤0.03%+200mV
	電流	≤0.1%+30mA	≤0.1%+30mA
回饋值精確度 (12個月內、25°C±5°C) ± (%of Output+Offset)	電壓	≤0.03%+200mV	≤0.03%+200mV
	電流	≤0.1%+30mA	≤0.1%+30mA
紋波 (20Hz -20MHz)	電壓	≤300mVp-p	≤600mVp-p
	電流	≤50mArms	≤30mArms
設定值溫漂係數 ± (PPM/°C+Offset)	電壓	100 PPM/°C+100mV	100 PPM/°C+100mV
	電流	200 PPM/°C+10mA	200 PPM/°C+10mA
回饋值溫漂係數 ± (PPM/°C+Offset)	電壓	100 PPM/°C+100mV	100 PPM/°C+100mV
	電流	200 PPM/°C+10mA	200 PPM/°C+10mA
上升時間 (空載)	電壓	≤60mS	≤60mS
上升時間 (CR滿載)	電壓	≤200mS	≤200mS
下降時間 (空載)	電壓	≤6S	≤6S
下降時間 (CR滿載)	電壓	≤300mS	≤300mS
動態回應時間	輸出電壓恢復到額定輸出電壓值的0.5%以內 (10%-90%load)≤1mS		
工作溫度	0-40°C		
尺寸 (mm)	510.5*234*52.8		
重量 (淨重)	5Kg		
參數			
交流輸入	電壓1	176V~ 264V (400W)	176V~ 264V (400W)
	電壓2	99V~ 121V (400W)	99V~ 121V (400W)
	頻率	47Hz~63Hz	47Hz~63Hz
設定值穩定度-30min (PPM+Offset)	電壓	100 PPM/°C+30mV	100 PPM/°C+30mV
	電流	200 PPM/°C+60mA	200 PPM/°C+60mA
設定值穩定度-8h (PPM+Offset)	電壓	100 PPM/°C+30mV	100 PPM/°C+30mV
	電流	200 PPM/°C+60mA	200 PPM/°C+60mA
回饋值穩定度-30min (PPM+Offset)	電壓	100 PPM/°C+30mV	100 PPM/°C+30mV
	電流	200 PPM/°C+60mA	200 PPM/°C+60mA
回饋值穩定度-8h (PPM+Offset)	電壓	100 PPM/°C+30mV	100 PPM/°C+30mV
	電流	200 PPM/°C+60mA	200 PPM/°C+60mA
效率	76%		
Sense補償電壓	3V		
程式設計回應時間	10~600mS		
功率因素	0.9		
最大輸入電流	6A		
最大輸入視在功率	600VA		
存儲溫度	-10°C~70°C		
保護功能	OVP/OC/OTP		
耐壓 (輸出對大地)	600V		

*以上規格如有更新,恕不另行通知

Your Power Testing Solution

IT-M3100 系列靈巧型寬量程直流電源

Specification

		IT-M3120	IT-M3121
額定值 (0 °C-40 °C)	電壓	0~20V	0~30V
	電流	0~100A	0~70A
	功率	850W	850W
負載調節率 (%of Output+Offset)	電壓	≤0.01%+30mV	≤0.01%+20mV
	電流	≤0.1%+100mA	≤0.1%+100mA
電源調節率 (%of Output+Offset)	電壓	≤0.01%+20mV	≤0.01%+20mV
	電流	≤0.1%+100mA	≤0.1%+100mA
設定值解析度	電壓	1mV	10mV
	電流	10mA	10mA
回讀值解析度	電壓	1mV	10mV
	電流	10mA	10mA
設定值精確度 (12個月內、25°C±5°C) ±(%of Output+Offset)	電壓	≤0.03%+20mV	≤0.03%+20mV
	電流	≤0.1%+100mA	≤0.1%+70mA
回讀值精確度 (12個月內、25°C±5°C) ±(%of Output+Offset)	電壓	≤0.03%+20mV	≤0.03%+20mV
	電流	≤0.1%+100mA	≤0.1%+70mA
紋波 (20Hz -20MHz)	電壓	≤80mVp-p	≤80mVp-p
	電流	≤100mA _{rms}	≤70mA _{rms}
設定值溫漂係數 ± (PPM/°C+Offset)	電壓	100 PPM/°C+20mV	100 PPM/°C+20mV
	電流	200 PPM/°C+30mA	200 PPM/°C+30mA
回讀值溫漂係數 ± (PPM/°C+Offset)	電壓	100 PPM/°C+20mV	100 PPM/°C+20mV
	電流	200 PPM/°C+30mA	200 PPM/°C+30mA
上升時間 (空載)	電壓	≤60mS	≤80mS
上升時間 (CR滿載)	電壓	≤150mS	≤200mS
下降時間 (空載)	電壓	≤1S	≤4S
下降時間 (CR滿載)	電壓	≤300mS	≤300mS
動態回應時間	輸出電壓恢復到額定輸出電壓值的0.5%以內 (10%-90%load)≤1mS		
工作溫度	0-40°C		
尺寸 (mm)	510.5*234*52.8		
重量 (淨重)	5Kg		
參數			
交流輸入	電壓1	176V~ 264V (滿載)	176V~ 264V (滿載)
	電壓2	99V~ 121V (600W)	99V~ 121V (600W)
	頻率	47Hz~63Hz	47Hz~63Hz
設定值穩定度-30min (PPM+Offset)	電壓	100 PPM/°C+10mV	100 PPM/°C+10mV
	電流	200 PPM/°C+50mA	200 PPM/°C+50mA
設定值穩定度-8h (PPM+Offset)	電壓	100 PPM/°C+10mV	100 PPM/°C+10mV
	電流	200 PPM/°C+50mA	200 PPM/°C+50mA
回讀值穩定度-30min (PPM+Offset)	電壓	100 PPM/°C+10mV	100 PPM/°C+10mV
	電流	200 PPM/°C+70mA	200 PPM/°C+70mA
回讀值穩定度-8h (PPM+Offset)	電壓	100 PPM/°C+10mV	100 PPM/°C+10mV
	電流	200 PPM/°C+70mA	200 PPM/°C+70mA
效率		82%	82%
Sense補償電壓		3V	3V
程式設計回應時間		10~600mS	10~600mS
功率因素		0.98	0.98
最大輸入電流		11A	11A
最大輸入視在功率		1000VA	1000VA
存儲溫度		-10°C~70°C	-10°C~70°C
保護功能		OVP/OC/OTP	OVP/OC/OTP
耐壓 (輸出對大地)		500V	500V

*以上規格如有更新,恕不另行通知

Your Power Testing Solution

IT-M3100 系列靈巧型寬量程直流電源

Specification

		IT-M3122	IT-M3123
額定值 (0℃-40℃)	電壓	0~80V	0~150V
	電流	0~22A	0~12A
	功率	850W	850W
負載調節率 (%of Output+Offset)	電壓	≤0.01%+40mV	≤0.01%+100mV
	電流	≤0.1%+20mA	≤0.1%+20mA
電源調節率 (%of Output+Offset)	電壓	≤0.01%+40mV	≤0.01%+40mV
	電流	≤0.1%+20mA	≤0.1%+20mA
設定值解析度	電壓	10mV	10mV
	電流	1mA	1mA
回讀值解析度	電壓	10mV	10mV
	電流	1mA	1mA
設定值精確度 (12個月內、25℃±5℃) ±(%of Output+Offset)	電壓	≤0.03%+40mV	≤0.03%+75mV
	電流	≤0.1%+30mA	≤0.1%+10mA
回讀值精確度 (12個月內、25℃±5℃) ±(%of Output+Offset)	電壓	≤0.03%+40mV	≤0.03%+75mV
	電流	≤0.1%+30mA	≤0.1%+10mA
紋波 (20Hz -20MHz)	電壓	≤100mVp-p	≤150mVp-p
	電流	≤40mArms	≤20mArms
設定值溫漂係數 ± (PPM/℃+Offset)	電壓	100 PPM/℃+20mV	100 PPM/℃+20mV
	電流	200 PPM/℃+30mA	200 PPM/℃+30mA
回讀值溫漂係數 ± (PPM/℃+Offset)	電壓	100 PPM/℃+20mV	100 PPM/℃+20mV
	電流	200 PPM/℃+30mA	200 PPM/℃+30mA
上升時間 (空載)	電壓	≤80mS	≤80mS
上升時間 (CR滿載)	電壓	≤200mS	≤200mS
下降時間 (空載)	電壓	≤4S	≤4S
下降時間 (CR滿載)	電壓	≤300mS	≤300mS
動態回應時間	輸出電壓恢復到額定輸出電壓值的0.5%以內 (10%-90%load) ≤1mS		
工作溫度	0-40℃		
尺寸 (mm)	510.5*234*52.8		
重量 (淨重)	5Kg		
參數			
交流輸入	電壓1	176V~ 264V (滿載)	176V~ 264V (滿載)
	電壓2	99V~ 121V (600W)	99V~ 121V (600W)
	頻率	47Hz~63Hz	47Hz~63Hz
設定值穩定度-30min (PPM+Offset)	電壓	100 PPM/℃+10mV	100 PPM/℃+10mV
	電流	200 PPM/℃+50mA	200 PPM/℃+50mA
設定值穩定度-8h (PPM+Offset)	電壓	100 PPM/℃+10mV	100 PPM/℃+10mV
	電流	200 PPM/℃+50mA	200 PPM/℃+50mA
回讀值穩定度-30min (PPM+Offset)	電壓	100 PPM/℃+10mV	100 PPM/℃+10mV
	電流	200 PPM/℃+70mA	200 PPM/℃+70mA
回讀值穩定度-8h (PPM+Offset)	電壓	100 PPM/℃+10mV	100 PPM/℃+10mV
	電流	200 PPM/℃+70mA	200 PPM/℃+70mA
效率	82%		
Sense補償電壓	3V		
程式設計回應時間	10~600mS		
功率因素	0.98		
最大輸入電流	11A		
最大輸入視在功率	1000VA		
存儲溫度	-10℃~70℃		
保護功能	OVP/OCp/OTP		
耐壓 (輸出對大地)	500V		

*以上規格如有更新,恕不另行通知

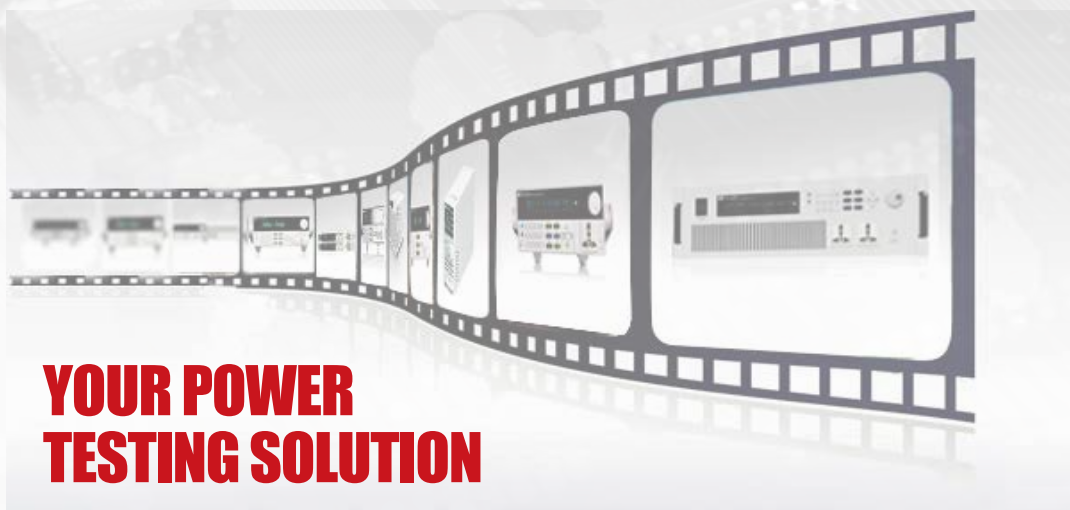
Your Power Testing Solution

IT-M3100 系列靈巧型寬量程直流電源

Specification

		IT-M3124	IT-M3125
額定值 (0 °C-40 °C)	電壓	0~300V	0~600V
	電流	0~6A	0~3A
	功率	850W	850W
負載調節率 (%of Output+Offset)	電壓	≤0.01%+100mV	≤0.01%+150mV
	電流	≤0.1%+20mA	≤0.1%+20mA
電源調節率 (%of Output+Offset)	電壓	≤0.01%+150mV	≤0.01%+150mV
	電流	≤0.1%+20mA	≤0.1%+20mA
設定值解析度	電壓	10mV	10mV
	電流	1mA	1mA
回饋值解析度	電壓	10mV	10mV
	電流	1mA	1mA
設定值精確度 (12個月內、25°C±5°C) ±(%of Output+Offset)	電壓	≤0.03%+200mV	≤0.03%+200mV
	電流	≤0.1%+30mA	≤0.1%+30mA
回饋值精確度 (12個月內、25°C±5°C) ±(%of Output+Offset)	電壓	≤0.03%+200mV	≤0.03%+200mV
	電流	≤0.1%+30mA	≤0.1%+30mA
紋波 (20Hz -20MHz)	電壓	≤300mVp-p	≤600mVp-p
	電流	≤50mArms	≤30mArms
設定值溫漂係數 ± (PPM/°C+Offset)	電壓	100 PPM/°C+100mV	100 PPM/°C+100mV
	電流	200 PPM/°C+10mA	200 PPM/°C+10mA
回饋值溫漂係數 ± (PPM/°C+Offset)	電壓	100 PPM/°C+100mV	100 PPM/°C+100mV
	電流	200 PPM/°C+10mA	200 PPM/°C+10mA
上升時間 (空載)	電壓	≤60mS	≤60mS
上升時間 (CR滿載)	電壓	≤200mS	≤200mS
下降時間 (空載)	電壓	≤6S	≤6S
下降時間 (CR滿載)	電壓	≤300mS	≤300mS
動態回應時間	輸出電壓恢復到額定輸出電壓值的0.5%以內 (10%-90%load) ≤1mS		
工作溫度	0-40°C		
尺寸 (mm)	510.5*234*52.8		
重量 (淨重)	5Kg		
參數			
交流輸入	電壓1	176V~ 264V (滿載)	176V~ 264V (滿載)
	電壓2	99V~ 121V (600W)	99V~ 121V (600W)
	頻率	47Hz~63Hz	47Hz~63Hz
設定值穩定度-30min (PPM+Offset)	電壓	100 PPM/°C+30mV	100 PPM/°C+30mV
	電流	200 PPM/°C+60mA	200 PPM/°C+60mA
設定值穩定度-8h (PPM+Offset)	電壓	100 PPM/°C+30mV	100 PPM/°C+30mV
	電流	200 PPM/°C+60mA	200 PPM/°C+60mA
回饋值穩定度-30min (PPM+Offset)	電壓	100 PPM/°C+30mV	100 PPM/°C+30mV
	電流	200 PPM/°C+60mA	200 PPM/°C+60mA
回饋值穩定度-8h (PPM+Offset)	電壓	100 PPM/°C+30mV	100 PPM/°C+30mV
	電流	200 PPM/°C+60mA	200 PPM/°C+60mA
效率		82%	82%
Sense補償電壓		3V	3V
程式設計回應時間		10~600mS	10~600mS
功率因素		0.98	0.98
最大輸入電流		11A	11A
最大輸入視在功率		1000VA	1000VA
存儲溫度		-10°C~70°C	-10°C~70°C
保護功能		OVP/OCP/OTP	OVP/OCP/OTP
耐壓 (輸出對大地)		600V	600V

*以上規格如有更新, 恕不另行通知



此樣本提供的產品概述僅供參考，既不是相關的建議和推薦，也不是任何合同的一部分，由於本公司產品不斷更新，因此我們保留對技術指標變更的權利、產品規格變更的權利，恕無法另行通知，請隨時訪問www.itechate.com官網、登陸愛德克斯臉書瞭解其他產品並參與活動。

台灣部

Add: 新北市中和區中正路918號8樓
Tel: +886-3-6684333
E-mail: taiwan@itechate.com.tw
Web: www.itechate.com.tw

西善橋部

Add: 中國江蘇省南京市雨花臺區西善橋南路108號
Tel: +86-25-52415098
E-mail: sales@itechate.com
Web: www.itechate.com

梅山部

Add: 江蘇省南京市雨花臺區梅山村姚南路150號
Tel: +86-25-52415099
E-mail: sales@itechate.com
Web: www.itechate.com



ITECH Facebook



ITECH官網